

Erasmus+ 2021-2027 für die Erwachsenenbildungscommunity

Nationale Agentur für Erasmus+


Online aus Wien

29. Jänner 2025

10:00 - 11:30 Uhr



Worum es heute geht ...

- Überblick Programm **Erasmus+ 2021-2027** und Spezifika **Erwachsenenbildung**
- Was ist neu im Antragsjahr 2025? 
- **Förderschienen** im Bereich Erwachsenenbildung
 - Key Action 1 (KA1)
 - Key Action 2 (KA2)
- **Impact**
- **EPALE & Europass**



Übergeordnete Prioritäten im Programm Erasmus+ (2021-2027)

- Inklusion und Vielfalt
- Green Erasmus+: Umwelt und Klimaschutz
- Digitale Transformation
- Gemeinsame Werte, ziviles Engagement und Teilhabe



Thematische Veranstaltungen

- 09. April 2025

**EPALE und Erasmus+ Erwachsenenbildung
Konferenz (Thema: KI)**

- 13. Mai 2025

**Erasmus+ und ESK Fachtagung
(Thema: Priorität Umwelt und Bekämpfung
des Klimawandels)**

- 13. – 18. Oktober 2025

#ErasmusDays

Verfügbares Budget 2025

- Voraussichtlich 5 Mio. € für die EB
- Steigerung gegenüber 2024 insgesamt und noch stärkere Gewichtung auf KA1
- KA1
 - Akkreditierte: knapp 3 Mio. €
 - KA122 – Kurzfristige Projekte: etwa 744.000 €
- KA2
 - KA210 – Kleinere Partnerschaften: etwa 430.000 €
 - KA220 – Kooperationspartnerschaften: etwa 1 Mio. €

Beratungsangebote 2025

- 11. Februar 2025, 10:00 – 11:00 Uhr
Q&A Session Erwachsenenbildung – für KA210 und KA220
- 6. – 13. Februar 2025
Final Checks für Kurzfristige Projekte **(KA122)** der Erwachsenenbildung
- 19. – 25. Februar 2025
Final Checks für Partnerschaften zur Zusammenarbeit **(KA210 und KA220)** der Erwachsenenbildung

2024: Anträge und Genehmigungen in EB

	Anträge	Genehmigte Projekte	Genehmigungsraten
KA 122 Kurzfristige Projekte	14	6	43%
KA 120 Akkreditierungen	12	4	33%
KA 210 Kleine Partnerschaften	85	15	18%
KA 220 Kooperationspartnerschaften	38	9	24%

Erwachsenenbildung in Erasmus+



Schwerpunkt des Projekts muss in der allgemeinen Erwachsenenbildung sein!

Was gehört in Erasmus+ zu Erwachsenenbildung?

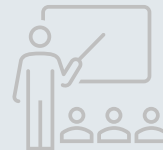


Typische Themenfelder in Erasmus+ Erwachsenenbildung z.B.:

- Politische Bildung, Community Education, Bildung für Teilhabe, Bildung für zivilgesellschaftliches Engagement, Umweltbildung,...
- Basisbildung und Schlüsselkompetenzen, Bildungsberatung, Anerkennung von informell erworbenen Kompetenzen, ...
- Weiterentwicklung der Methoden der EB, Digitalisierung ...



und: immer **Bildungsaktivitäten in/mit Europa!**



Förderschienen im Programm Erasmus+ 2021-2027

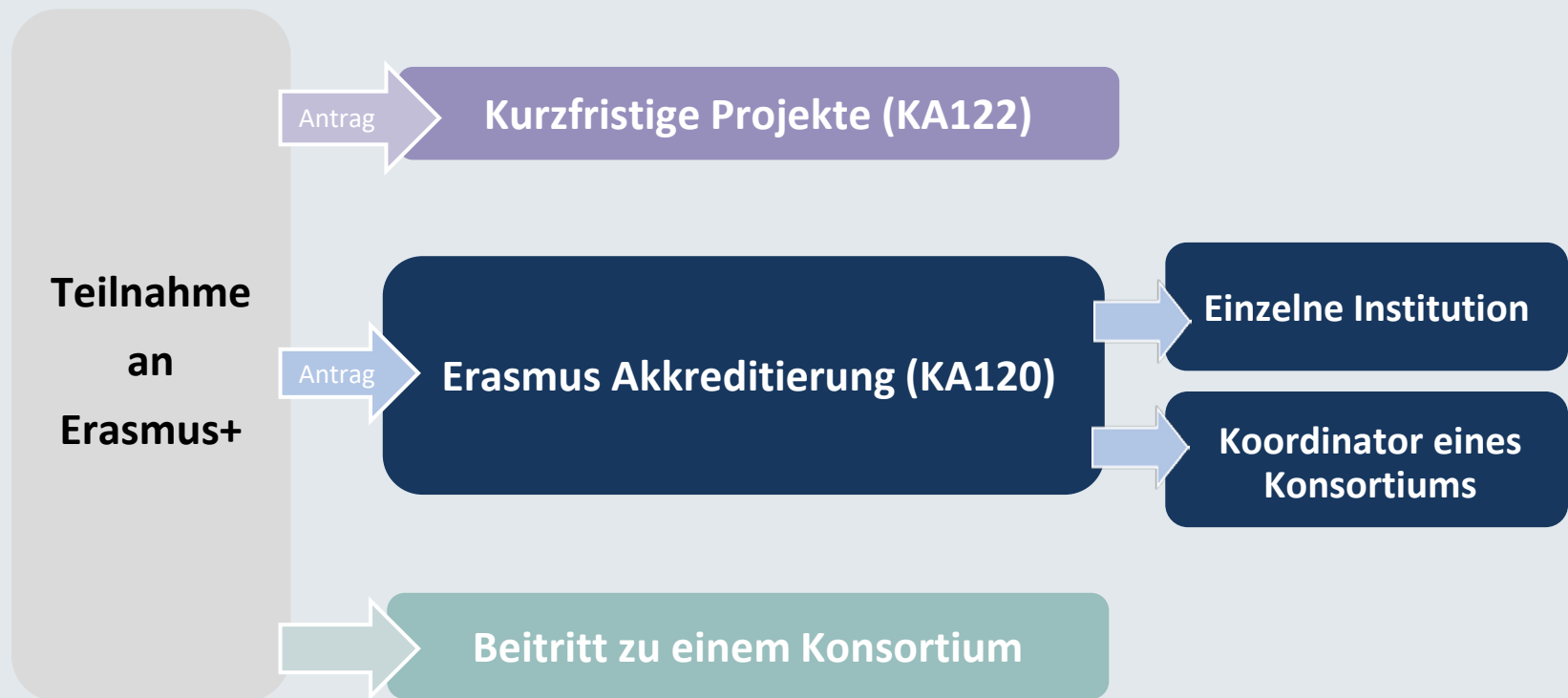


Key Action 1

Mobilitätsprojekte für Personal und für erwachsene Lernende mit und ohne geringere Chancen



KA1 – Mobilitätsprojekte: mögliche Formate



Leitaktion 1: mögliche Formate

Zwei Möglichkeiten der Antragstellung

Kurzfristige Projekte (KA122)

- Ideal für den Einstieg
- kleine Projekte
- kurze Laufzeit
- begrenzte Anzahl an Mobilitäten

Erasmus Akkreditierung (KA120)

- für die gesamte Programmlaufzeit gültig
- Beschreibung einer langfristigen Strategie Ihrer Institution
- jährlicher Budgetantrag

Die **Arten der Aktivitäten** sind in beiden Formaten dieselben.

KA1 – Arten von Mobilitäten Inspiration...



- [Link](#)

KA1 – Arten von Mobilitäten (gilt für KA120 und KA122)

Outgoing

- **Personal:** Kurse, Job Shadowing, eigene Lehrtätigkeit
- **Lernende:** Mobilitäten in der Gruppe oder einzeln

Incoming

- **Einladung von Expert/innen**
- Aufnahme von in Ausbildung befindlichen Trainer/innen



Details und Neuerungen für Antragsrunde 2025:
[Programmleitfaden 2025](#), S 145 ff.

Lernende in KA1 Projekten (gilt für KA120 und KA122)

Lernende: Erwachsene, die aktuell am Bildungsprogramm Ihrer EB-Organisation teilnehmen.

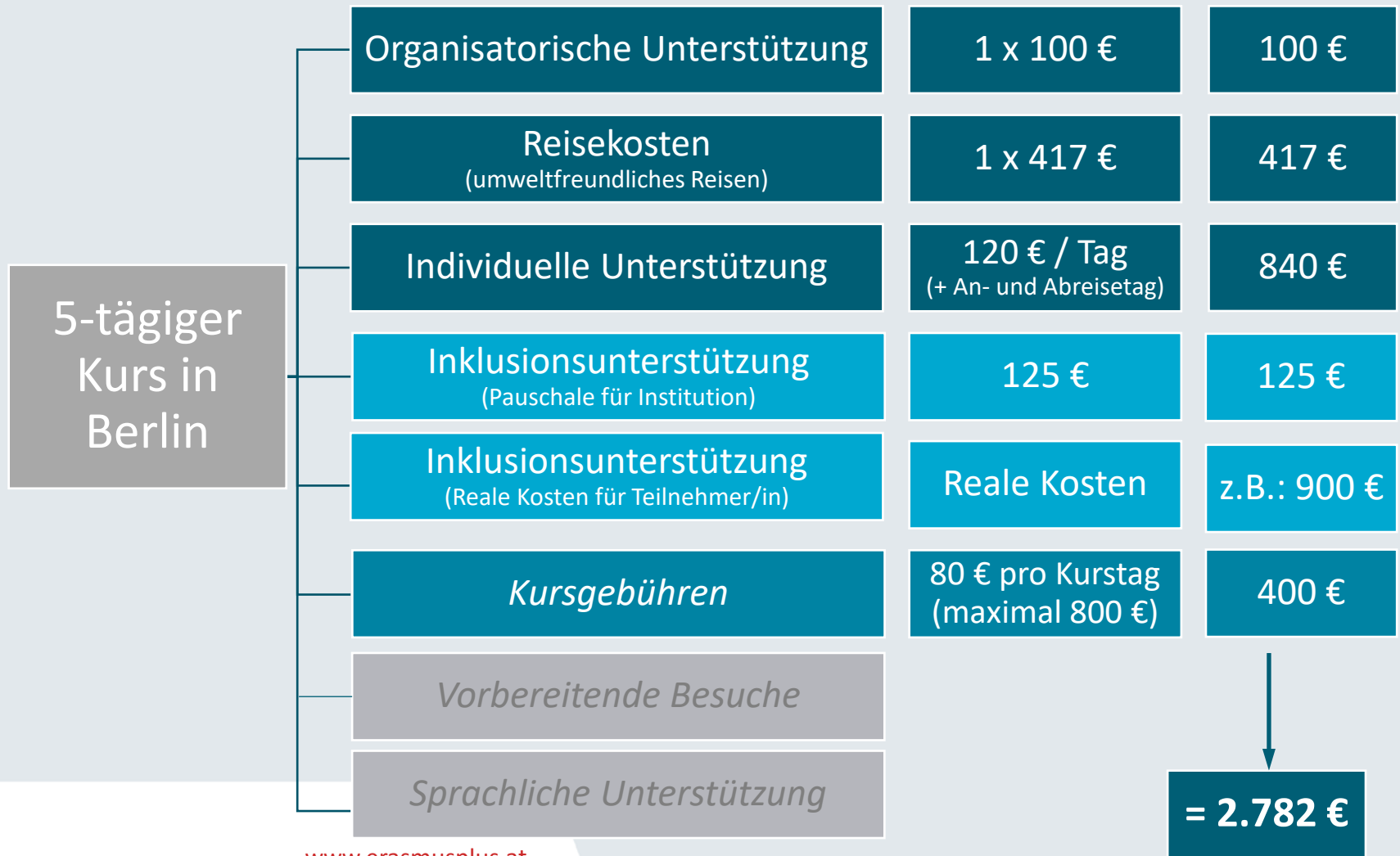
→ inklusive, ausgewogene Mischung von Personenprofilen. Binden Sie auch Menschen mit geringeren Chancen (8 Hindernisse) ein.

➤ <https://erasmusplus.at/de/erwachsenenbildung/lernende>

➤ Hindernisse: [Programmleitfaden 2025](#), S 7

KA1 – Förderlogik

Beispiel Personalmobilität – mit geringeren Chancen



KA1 – Antragsberechtigte Organisationen

Institutionen der allgemeinen Erwachsenenbildung:

- **Bildungsanbieter**, die förderungswürdige Bildungsprogramme und Aktivitäten im Bereich der Erwachsenenbildung durchführen
- lokale und regionale öffentliche Behörden, Koordinierungsstellen und andere Organisationen mit einer **Rolle im Bereich der Erwachsenenbildung**

→ *...Definition der „antragsberechtigten Organisationen“ auf Webseite



Nächste Antragsfristen in KA 1 - Mobilität

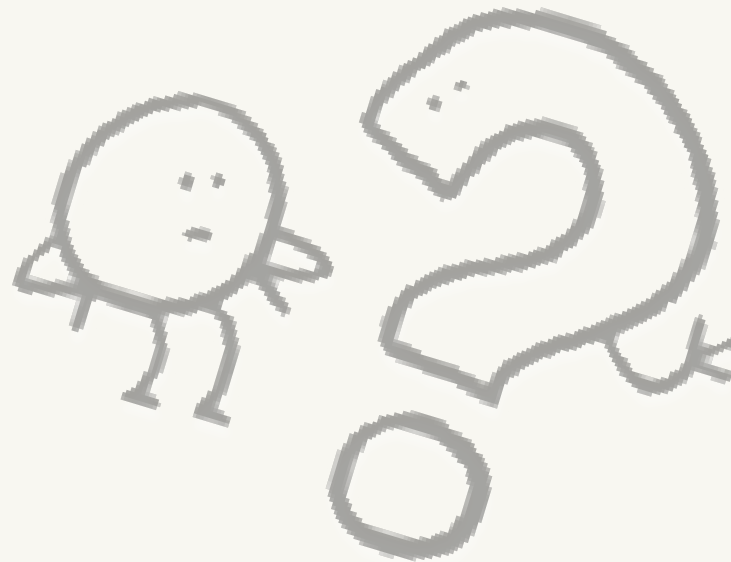
Kurzfristige Projekte (KA122)

19. Februar 2025 (12:00 Brüsseler Zeit)

Erasmus-Akkreditierung (KA120)

01. Oktober 2025 (12:00 Brüsseler Zeit)

Fragen zu KA1?



Key Action 2

Partnerschaften für Zusammenarbeit



KA 2: Partnerschaften für Zusammenarbeit

Partnerschaften für Zusammenarbeit



```
graph TD; A[Partnerschaften für Zusammenarbeit] --> B[Kooperationspartnerschaften]; A --> C[Kleinere Partnerschaften];
```

Kooperationspartnerschaften

Kleinere Partnerschaften

Rahmenbedingungen

KA 2 - Kleinere Partnerschaften

- Dauer: 6 bis 24 Monate
- mind. 2 Einrichtungen
- mind. 2 Länder (EU bzw. mit Programm assoziiert)
- Fördervolumen: € 30.000,- **oder** € 60.000,- (fixe Pauschale)
- Pauschale aufgeteilt in Aktivitäten

Rahmenbedingungen

KA 2 - Kooperationspartnerschaften

- Dauer: 12 bis 36 Monate
- mind. 3 Einrichtungen
- mind. 3 Länder (EU bzw. mit Programm assoziiert) + bei Mehrwert auch nicht mit Programm assoziierte Drittländer
- Fördervolumen: € 120.000,- **oder** € 250.000 **oder** € 400.000
- Pauschale aufgeteilt in Arbeitspakete
- Anforderungen steigen mit dem beantragten Budget

NEW!

Teilnahmebegrenzungen in KA 2 ab Antragsrunde 2025

- Für **Kooperationspartnerschaften (KA220)**:
 - Organisation muss zum Zeitpunkt Antragstellung mind. 2 Jahre existieren
 - Maximal 10 Beteiligungen (Lead sowie Partner) – Europaweit und Bereichsübergreifend
- Für **Kleinere Partnerschaften (KA210)**:
 - Maximal 1 Antrag als Leadpartner
 - Maximal 5 Beteiligungen (Lead sowie Partner) – Europaweit und Bereichsübergreifend

KA 2 Partnerschaften für Zusammenarbeit

Bereichsspezifische Prioritäten in der Erwachsenenbildung

- Steigerung der Inanspruchnahme und Verbesserung der **Inklusivität** und **Zugänglichkeit** der Erwachsenenbildung
- Hochwertige **Lernmöglichkeiten** für Erwachsene
- **Weiterbildungspfade** und **Zugänge** insb. für geringqualifizierte Erwachsene
- **Kompetenzen** von Pädagogen und and. Personal
- **Qualitätssicherung** in der Erwachsenenbildung
- Entwicklung **zukunftsorientierter Lernzentren**
- **Lernmöglichkeiten** für alle Bürger/-innen und Generationen (v.a. ältere Menschen)
- erweiterte Förderpriorität **Ukraine**

KA 2 Partnerschaften für Zusammenarbeit - Ziele

Kooperationspartnerschaften & Kleinere Partnerschaften

- Steigerung der **Qualität** und Relevanz von Aktivitäten der Organisationen
- Aufbau d. **Kapazitäten** für länder- u. sektorenübergreifende Zusammenarbeit
- **Bereichsübergreifende Zusammenarbeit** zu gemeinsamen Bedürfnissen und Prioritäten
- Förderung von **Transformation und Wandel** auf individueller, institutioneller oder sektoraler Ebene

Zusätzlich für Kleinere Partnerschaften

- **Inklusion** von Menschen mit geringeren Chancen
- **Neue Programmteilnehmer**, wenig erfahrene und **kleinere Akteure**
- Förderung einer **aktiven europ. Bürgerschaft** und der europ. Dimension

Nächste Antragsfristen in KA 2

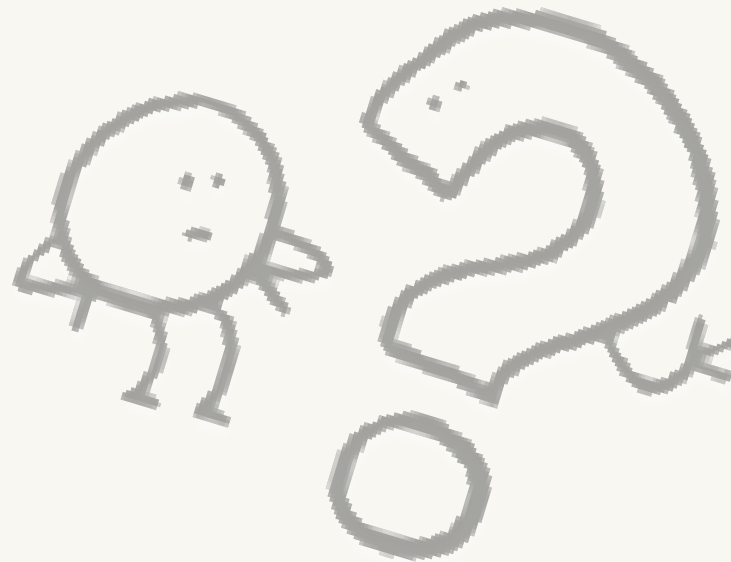
Kleinere Partnerschaften & Kooperationspartnerschaften

Antragsfrist: **05. März 2025**, 12:00 Uhr (Brüsseler Zeit)

– Projektstart frühestens 1. Sept. 2025



Fragen zu KA2?



Wirkung - Impact



Erasmus+ Wirkungs - Ebenen



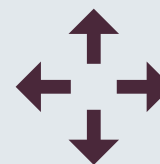
Individuelle



Organisational

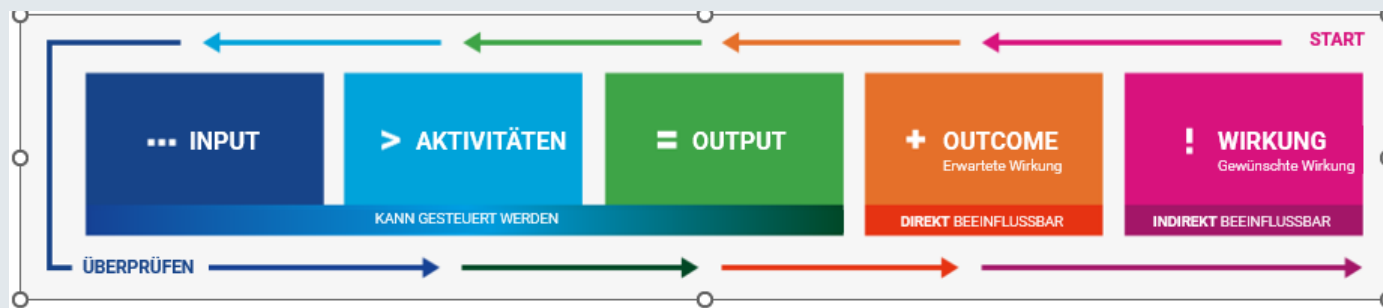


**Community/
Society**



Systemic

Erasmus+ Impact Tool: Von der Wirkung zu den Aktivitäten



1. Beschreiben Sie Ihren Traum/Ihre Vision (Wirkung)
2. Legen Sie fest, wer und was sich ändern muss (Outcomes)
3. Bestimmen Sie die Projektleistungen und andere direkte Projektergebnisse (Outputs)
4. Beschreiben Sie, was Sie tun werden (Aktivitäten)
5. Überprüfen Sie die Logik (von Aktivitäten bis Wirkung)

[Erasmus+ Impact Tool](#)



europass

Europass, das europäische Tool für Bewerbungen und zum Sichtbarmachen von Kompetenzen



- Europass-Portal: Erstellung eines Profils, von Lebensläufen, Bewerbungsschreiben
- Sicherer, digitaler Speicherplatz für alle Benutzer/innen
- Verknüpfung mit Job- und Weiterbildungsangeboten
- Kosten- und werbefrei
- **Mobilitätsnachweis für KA1 und KA2 Projekte**
- Workshops für Schulen, Jugendliche, Arbeitsuchende

www.europass.at

www.europass.eu

www.facebook.com/EuropassOestereich

europass@oead.at



EPALE Österreich

Themen

Blogbeiträge

Beiträge

Neuigkeiten

Veranstaltungen

Ressourcen-KIT

Podcasts

Newscasts

Lernen

Online-Kurskatalog

Ressourcenzentrum

Beliebteste
Inhalte

Community
Stories

Lernen

Engagierteste
Mitglieder

Lese-
empfehlungen

Diskussionen

Gruppenbereiche

Organisationen

Projektpartnersuche

Zusammenarbeiten

Community der VET
Praktiker/innen

Erasmus+ Space

EPALE Österreich

Registrieren Sie sich auf EPALE



Initiativen in Österreich:

- Jährliche Konferenz von EPALE und Erasmus+ Erwachsenenbildung (Terminavisos: 09.04.2025 in der Wiener Urania zum Thema KI)
- Jährliche regionale EPALE Veranstaltung in Kooperation mit einer Erwachsenenbildungsinstitution
- [Interviews](#) mit spannenden Einblicken verschiedener Akteur/innen in die Erwachsenenbildung Österreichs
- Jährliche EPALE Webinare

Treten Sie gerne
mit EPALE
Österreich in
Kontakt:
epale@oead.at



Beratungsangebote

- 11. Februar 2025, 10:00 – 11:00 Uhr
Q&A Session Erwachsenenbildung – für KA210 und KA220
- 6. – 13. Februar 2025
Final Checks für Kurzfristige Projekte (**KA122**) der Erwachsenenbildung
- 19. – 25. Februar 2025
Final Checks für Partnerschaften zur Zusammenarbeit (**KA210 und KA220**) der Erwachsenenbildung

Vielen Dank für Ihre Aufmerksamkeit!

OeAD-GmbH – Agentur für Bildung und Internationalisierung
Nationale Agentur für Erasmus+

Ebendorferstraße 7
1010 Wien
T +43 1 534 08-0
www.erasmusplus.at

erwachsenenbildung@oead.at

