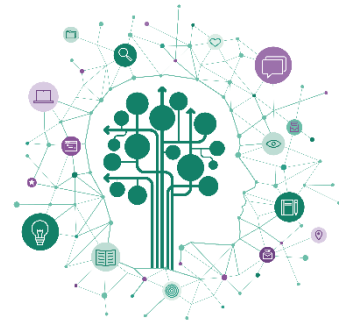


Künstliche Intelligenz trifft Erwachsenenbildung: Innovation fördern, Kompetenzen stärken

9. April 2025 | 09:30 – 16:00
Wiener Urania
Uraniastraße 1
1010 Wien



Programm

- 09:30 - 10:00 Open Doors und Registrierung
- 10:00 - 10:10 **Begrüßung**
Ernst Gesslbauer, OeAD-GmbH/Europa Bildung Jugend
Jeremias Stadlmair, BMFWF/Abteilung Erwachsenenbildung
- 10:10 - 10:20 **10 Jahre EPALE und 25 Jahre europäisches Programm für Erwachsenenbildung**
Carin Dániel Ramírez-Schiller, OeAD-GmbH/Europa Bildung Jugend
- 10:20 - 10:30 **Setting the Scene**
Interaktiver Einstieg ins Thema
- 10:30 - 11:15 **Key Note Not just another tool – warum die Erwachsenenbildung eine aktive Position zu KI braucht**
Birgit Aschemann, Institut CONEDU
- 11:15 - 11:30 **Pause**
- 11:30 - 12:15 **Key Note AI and Adult Literacy - some examples from Ireland (auf Englisch)**
Scott Wilson, Adult Educator, Tipperary Education and Training Board
- 12:15 - 12:30 **Vorstellung der Ideen- und Networkingpools**
Projekte kennenlernen, Methoden erleben, neue Perspektiven gewinnen, reflektieren und vernetzen
- 12:30 - 13:30 **Mittagessen**

13:30 - 15:00 **Parallele Ideen- und Networkingpools**

1. **Erasmus+ "AI.D: Artificial Intelligence and the Shaping of Democracy"** (via Online-Zuschaltung auf Englisch)
Alessandra Santoianni, Demokratiezentrum Wien
2. **Erfahrungsaustausch und Diskussion: Künstliche Intelligenz für Leichte Sprache, Inklusion und Barrierefreiheit**
Johanna Ilkow und Christina Pichler, Lebensgroß GmbH
3. **Erasmus+ „AI4AL: Awareness and Transfer of AI in Adult Education“** (auf Englisch)
Claudia Benassi-Faltys, SVEB Schweizerischer Verband für Weiterbildung
4. **Erasmus+ „AI in Adult Education and Self-Learning“**
Mark Reinhard, Johannes Gutenberg-Universität Mainz

15:00 - 15:30 **Wrap Up**

15:30 – 16:00 **Jubiläums-Überraschung – 10 Jahre EPALE und 25 Jahre europäisches Programm für Erwachsenenbildung: Gemeinsam feiern, gemeinsam wachsen**

Marktplatz

- Arge Bildungshäuser, Bildungshaus Retzhof GmbH und SPES GmbH
- ALFATelefon, BILL Institut für Bildungsentwicklung Linz
- Bundesinstitut für Erwachsenenbildung
- Erasmus+ Projekte EULEP und EntreComp4Transition, WIFI International
- Erasmus+ Projekt AI in Adult Education and Self-Learning, Johannes Gutenberg-Universität Mainz
- Lebensgroß GmbH
- Ö-Cert - Qualitätsrahmen für die Erwachsenenbildung in Österreich
- Geschäftsstelle Digitale Kompetenzen, OeAD
- Koordinierungsstelle für den NQR, OeAD

Informieren Sie sich in den Pausen am EPALE und Erasmus+ Corner über spannende Initiativen und Projekte!

Durch das Programm führt Karin Wöhler